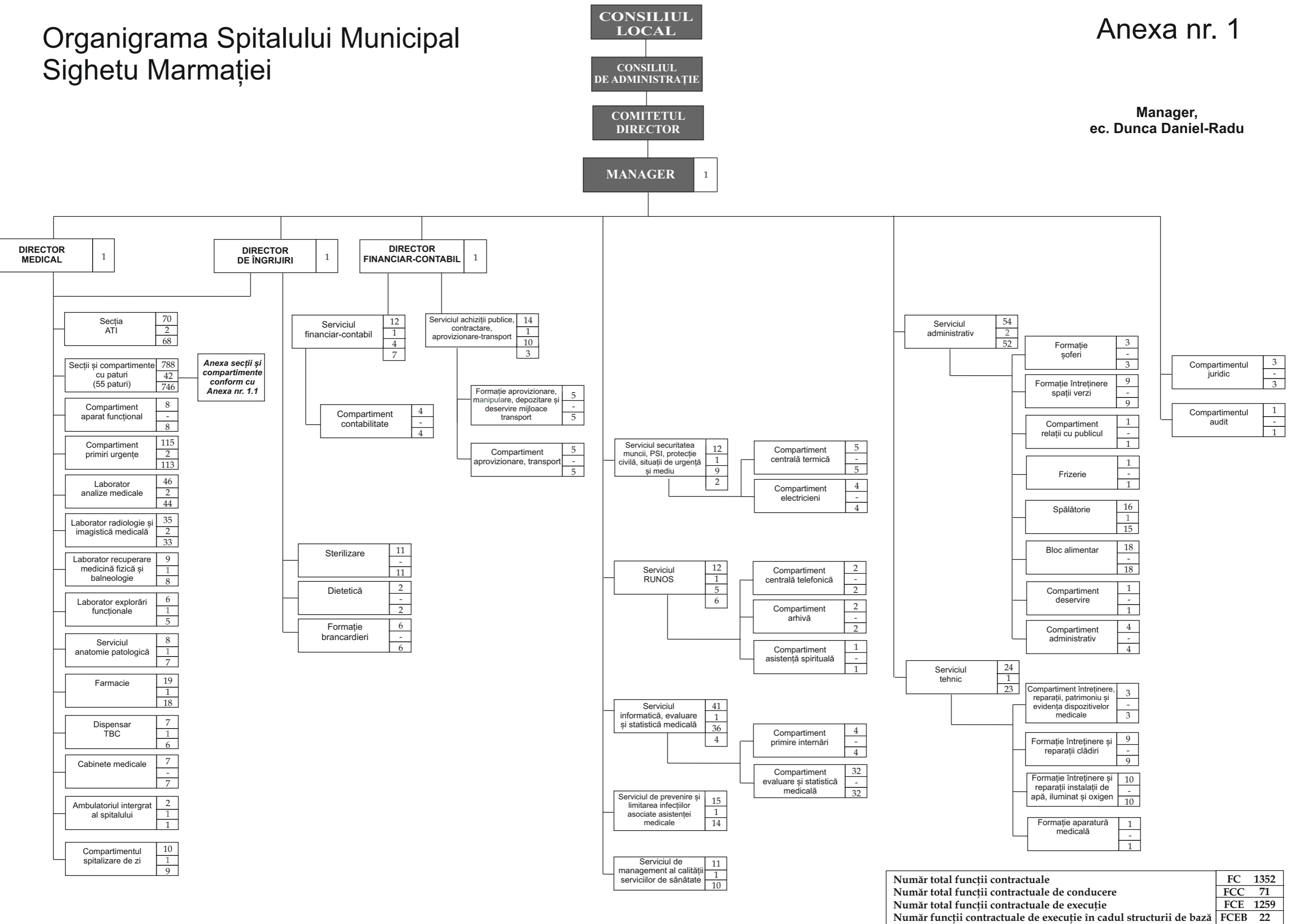


# Organigrama Spitalului Municipal Sighetu Marmăției

Anexa nr. 1

Manager,  
ec. Dunca Daniel-Radu



# Anexa nr. 1.1

**Manager,  
ec. Dunca Daniel-Radu**

<b>Secții și compartimente cu paturi</b>		788	
		42	
		746	
Secția medicină internă (55 paturi)	61	Secția psihiatrie bărbați AC. I (68 paturi)	53
	2		2
	59		51
Secția cardiologie (25 paturi)	32	Secția psihiatrie bărbați CR. II (60 paturi)	52
	2		2
	30		50
Secția chirurgie (40 paturi)	56	Secția psihiatrie bărbați CR. III (70 paturi)	58
	2		2
	54		56
Secția neonatalogie (25 paturi)	36	Secția psihiatrie femei AC. IV (70 paturi)	54
	2		2
	34		52
Secția pediatrie (35 paturi)	56	Secția psihiatrie femei CR. V (55 paturi)	48
	2		2
	54		46
Secția pneumologie (32 paturi)	30	Secția obstetrică și ginecologie (40 paturi)	55
	2		2
	28		53
Secția neurologie (25 paturi)	41	Secția boli infectioase (25 paturi)	28
	2		2
	39		26
		Compartiment diabet (10 paturi)	23
			2
			21
		Compartiment endocrinologie (5 paturi)	2
			2
			-
		Compartiment oncologie (10 paturi)	27
			2
			25
		Compartiment ORL (8 paturi)	17
			2
			15
		Compartiment oftamologie (5 paturi)	8
			2
			6
		Compartiment ortopedie traumatologie (20 paturi)	38
			2
			36
		Compartiment dermato-venerologie (10 paturi)	13
			2
			11

<b>Număr total funcții contractuale</b>	<b>FC</b> 788
<b>Număr total funcții contractuale de conducere</b>	<b>FCC</b> 42
<b>Număr total funcții contractuale de execuție</b>	<b>FCE</b> 746